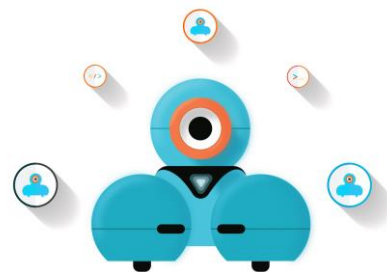


Dash robot

DA01

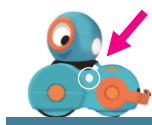


TUTVUSTUS

Dash on päris robot, mis on mänguks valmis kohe karbist välja võttes ja tema juhtimiseks on vaja Apple iOS või Android nutiseadet. Dash reageerib häälele, liikuvatele asjadele, tantsib ja laulab. Tasuta äppidega saad Dashi juhtida ja panna tegema põnevaid asju, mida robotid pole varem suutnud. Ja mis veelgi lähedam - tänu intuiivsusele on seda lihtne koheselt kasutama hakata, ilma et peaksid kulutama aega õppematerjalidele.

ALUSTAMINE

1. Enne Dashi sisselülitamist aseta robot põrandale ja vaata kindlasti, et tal oleks liikumiseks ruumi. Kasuta küljel paiknevat ON/OFF nuppu, et Dash ellu äratada.
2. Dashi saad kasutada läbi erinevate nutiseadmete äppide, mille allalaadimiseks külasta veebilehte www.makewonder.com/start
3. Kõikide toetatud Apple iOS, Android ja Kindle nutiseadmete loetelu leiad veebilehelt www.makewonder.com/compatibility



4. Äppide kasutamiseks lülita oma nutiseadmel Bluetooth sisse ja loo robotiga ühendus.
5. Teisel küljel asub ka USB-port laadimiseks. Laadimise ajal põleb USB-pordi tuli, mis kustub akude täislaadimisel. Nii tead, et robot on kasutamiseks valmis. Dash võib laadimise ajal olla nii sisse kui ka välja lülitatud.
6. Dashi tuleb tõsta alati kehast, sest peast töstes võib roboti kaela mehhanism saada kahjustada.



GO ÄPP



Äpi kasutamiseks lülita esmalt Dash sisse, seejärel käivita Go rakendus. Siin rakenduses saad Dashi panna ringe tegema, silma pilgutama ja palju muud. Tutvu roboti tulede, helide, andurite ja liikumisega. See on hea rakendus, milles õppida Dashi võimalusi tundma.

www.makewonder.com/apps/go

PATH ÄPP



Selle äpi abil saad Dashile radasid joonistada ja neid läbida. Rakenduse on 4 erinevat mängu, millest kolm on esialgu lukus. Nad avanevad peale esimese mängu vähemalt ühekordset läbimängimist. Loodud programmi saad käivitada kas ekraanile olevale Dashi ikoonile vajutades või Dashi pea keskel paiknevat nuppu vajutades.

www.makewonder.com/apps/path

WONDER ÄPP



Wonder rakendus teeb robotika sama lihtsaks, kui näpuga maalimine. Lastele loodud ja piltidel põhineva programmeerimiskeele abil saab Dashile õpetada põnevaid trikke ning interaktsioone. Wonder pakub põnevaid väljakutseid, mille läbimise käigus õpid tundma tema erinevaid võimalusi ja saad luua ka oma programmikoodi.

www.makewonder.com/apps/wonder

BLOCKLY ÄPP



Blockly äpi abil saab tutvuda pisut keerukamate programmeerimise põhimõtetega läbi mänguliste projektide ja puslede. Õpi tundma muutujaid, sündmusi, tingimusi jpm. Lohista hõlpsalt erinevaid käske ja tegevusi blokide kaudu ühtseks algoritmiks, et panna Dash tantsima, seiklema või hoopis näitlema läbi laste loodud koodi.

www.makewonder.com/apps/blockly

XYLO ÄPP



Programmeeri oma Dash muusikaartistiks kasutades ksülofoni lisatarvikut. Lapsed saavad panna Dashi mängima oma lemmiklugusid või olla ise heliloojaks ning luua uut muusikat. Äpi kasutamiseks on vajalik ksülofoni lisatarvik, mida müüakse eraldi.

www.makewonder.com/apps/xylo

HOIATUSED

- Nagu iga seadeldist, tuleb ka Dashi kasutada ja hoida heaperemehelikult ning viisil, mis ei kujutaks ohtu sinu ega sind ümbritsevate inimeste tervisele.
- Dashi kasutamiseks sobib kõva ja sile pind, sest vastasel juhul võib rataste vahele sattuv mustus (tolm, liiv jne) kahjustada rataste liikumise täpsust ja mehhanisme.
- Dash kasutab liitiumakut, mille laadimisel ja käsitsemisel pead olema hoolas. Ükski roboti ega aku osa ei ole mõeldud söömiseks. Kui märkad aku lekkeid, väldi lekkivate vedelike kokkupuudet naha ja silmadega.
- Kui kuuled laadimise ajal ebaharilikke helisid või tunned põlemise lõhna, eemalda aku otsekohe laadimispesast.
- Dash on mõeldud kasutamiseks temperatuurivahemikus 0 - 30° C.
- Dash on kompakrobot ja ei ole mõeldud lahti võtmiseks, raskete esemete kandmiseks jne. Teda ei tohi puhastada plastikut kahjustavate vedelikega või kasta vette.



SOOVITUSED JA KONTAKTID

- Säilitage ostutšekk ja kontaktandmed.
- Tootja Wonder Workshop jätab endale õiguse teha tootemuudatusi.

Dash roboti ja teiste Wonder Workshop toodete maaletooja on Ineplay | OÜ Rekato, Paavli 2a, Tallinn. Telefon 6500005.



Liitu meie kasutajagruppidega Facebookis, et püsida kursis uusimate robotika ja STEAM oskusi arendavate vahenditega, saa tuge ning osale vestluses:

- Nutivanema klubi lapsevanematele www.facebook.com/groups/nutivanem
- Robotika lasteaias www.facebook.com/groups/robotikalasteaias
- Robotika koolis www.facebook.com/groups/robotikakoolis

Tutvu Dash roboti lisatarvikute ja kogu meie robotika tootevalikuga: www.insplay.eu



[Dash roboti ksülofon](#)



[Dash roboti katapult](#)



[Dash ja Dot tarvikute komplekt](#)



[Dot Robot](#)